

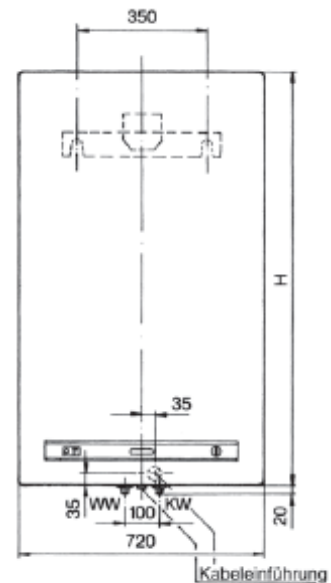
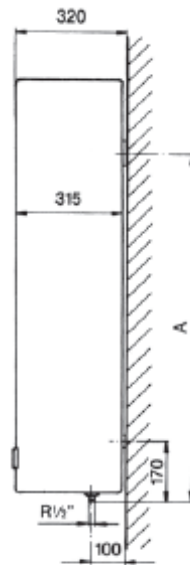
FLACHBOILER



Flachboiler elektrisch beheizt
70,100, 120, 150 Liter



Wärme ist angenehm



Type	Nenninhalt Liter	Umklembare Aufheizleistung in kW							Abmessungen in mm			Leergewicht in kg	Bereitschaftsenergieverbrauchswert in kWh/24h
		~ 230 V			3 ~ 400 V		3N ~ 400 V		H	B	A		
		8 Std.	6 Std.	4 Std.	3 1/3 Std.	4 Std.	3 1/3 Std.	3 1/3 Std.					
EKF 070 U	70	0,85	1,15	1,70	2,00	-	-	-	762	720	550	54	1,08
EKF 100 U	100	1,10	1,75	2,20	2,85	-	2,80	-	1015	720	900	68	1,23
EKF 120 U	120	1,35	2,00	2,70	3,35	-	3,20	-	1215	720	1100	72	1,48
EKF 150 U	150	1,65	2,30	3,30	-	3,70	-	3,95	1488	720	1100	96	1,79

Die Geräte sind werksseitig auf 6 Stunden Aufheizzeit geklemmt.

- Inhalt: 70, 100, 120, 150 l
- VACUMAIL®-zweischichtemaillierter Stahlblech-Innenkessel mit Stabanode
- Hochwertige Wärmeisolierung aus PU-Schaum (FCKW- und HFCKW-frei) – Kessel direkt in den Außenmantel eingeschäumt. Vorteil: geringer Energieverlust
- Einbrennlackierter, weiß pulverbeschichteter Stahlblechäußenmantel
- Exakt anzeigendes Kapillarrohr-Thermometer
- Bedienungspaneel mit integrierter Temperatur-Regelzentrale von 10 – 85°C
- Temperatur-Einstellbereichseinengung
- 65° Energiesparraste
- Frostschutzstellung
- Kombi-Kapillarrohrregler mit allpoligem Sicherheitstemperaturbegrenzer
- Betriebsdruck max. 6 bar
- Kupferheizkörper isoliert eingebaut mit Schutzstromableitwiderstand
- umklembare Heizleistungen
- Geringer Platzbedarf durch extreme Flachkonstruktion (Tiefe: 320 mm)
- Entleerung über Kaltwasserrohr
- Kalt- und Warmwasseranschluss G 1/2"
- Geräte in Sanitärfarben nur gegen Aufpreis lieferbar (optional)

Zubehör

- Dünnwandaufhängung 5802
- Speicheranschlussgamitur AG-S 1/2" bis 6 bar als Standardausführung
- DMV-Druckminderventil
- Steinschrauben ST-SCHR



Caldus GmbH
Boiler- und Wärmesysteme
Hellbühlstrasse 28
CH-6102 Malters

Telefon +41 41 498 08 88
Telefax +41 41 498 08 87
Website www.caldus.ch
E-Mail info@caldus.ch